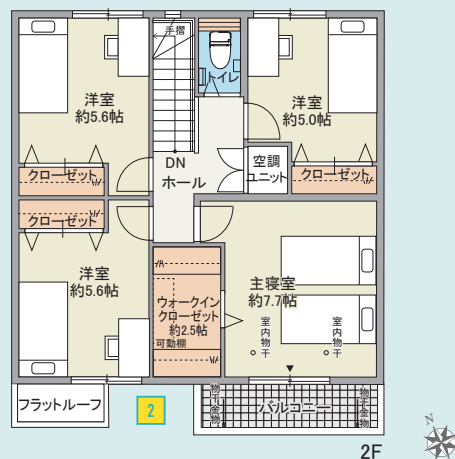
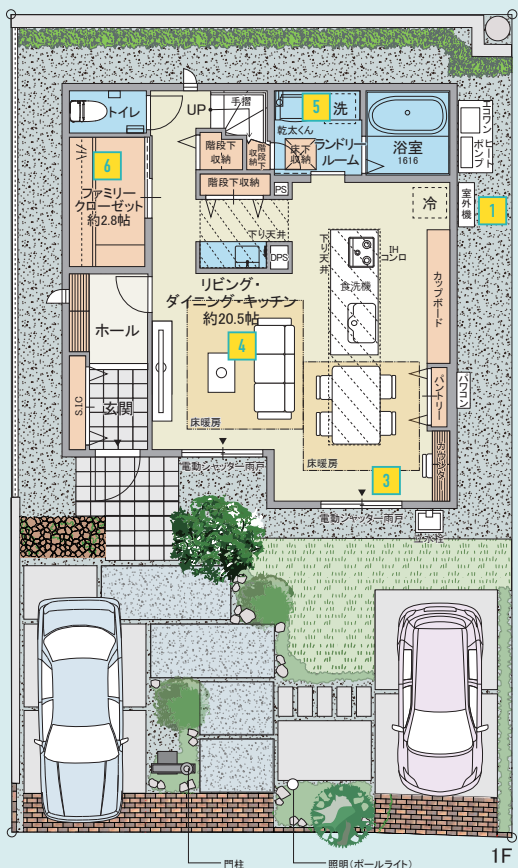


Concept

ZEHをはるかに超える
GX志向型住宅を標準採用。
家事も育児もスムーズに、
家族の暮らしを極めた住まい。



住宅(住戸) 再エネ設備あり

建築物省エネ法に基づく
省エネ性能ラベル

エネルギー消費性能 ★★★★★

断熱性能 1 2 3 4 5 6 7

目安光熱費 約13.3万円/年

☑ ZEH水準
エネルギー消費性能で★3つ(太陽光発電は考慮しない)、かつ断熱性能で☑を達成

☑ ネット・ゼロ・エネルギー(ZEH) 太陽光発電の発電分も含めてエネルギー収支がゼロ以下を達成

第三者評価 BELS DC21 FG東部22号地 新築工事 評価日 2025年9月24日

Point

- 1 全館空調エアロハス**
「省エネ大賞」を受賞！エコで家じゅう快適です。住宅業界で初めて「花粉対策製品認証」を取得！
- 2 キラテックタイル**
「紫外線」と「雨」を味方につけた光触媒タイルを採用。将来のメンテナンス費を大幅に軽減！
- 3 トリプルガラス**
外壁の断熱だけでは不十分。熱損失が一番大きな窓をトリプルガラスに。断熱性能向上で、光熱費削減！
- 4 ガマンしないLDK**
アイランドキッチン、快適な家事動線。こだわり間接照明など心地よく家族が集う、20帖超の大LDK！
- 5 ランドリールーム**
乾太くんを標準採用！洗濯とは別にランドリールームがあると家事の快適も大幅に向上！
- 6 ファミリークローゼット**
家族の洋服などをまとめて収納できる大収納。仕事や学校などの準備や片付けもしやすくスッキリ！



※掲載の完成予想図、間取・外構植栽図は設計図書を基に描き起こしたもので実際とは多少異なる場合があります。
※掲載の室内画像は、弊社施工例のため、実際の写真とは異なります。
※家具・家電・備品・車・自転車等は価格に含まれません。
※2026年5月よりモデルハウスとして使用予定

「For Good 東郷桜の丘」

