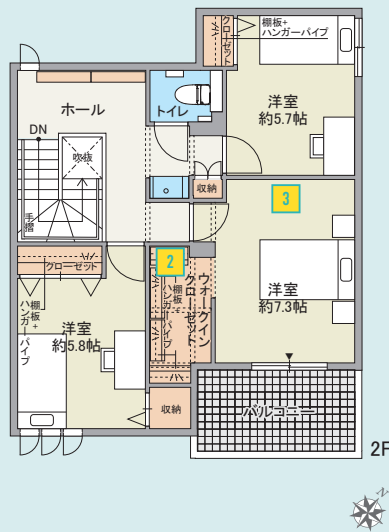
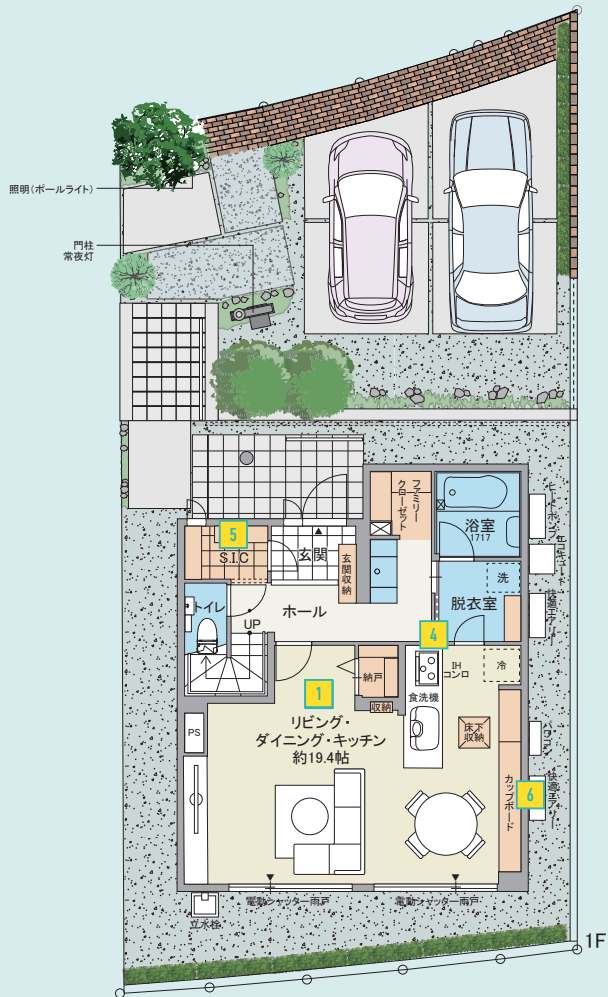


## Concept

大開口から入る自然光に包まれ、  
家族が心地よく過ごせる家。  
家全体が陽だまりのような温かさに包まれ、  
安心感と快適さを提供します。



## Point

### 1 LDK

南面の大きな窓から光が降り注ぐ、広々リビング。家族の気配を感じながら、のびのびと過ごせます。

### 3 インテリア

癒しを感じるアースカラーを使った人気のジャパンディスタイル。温かみと上質感を感じられます。

### 5 シューズインクローク

靴だけでなく、お出かけ用の上着、お子さんの習い事道具なども収納できます。

### 2 収納充実

適材適所の収納で暮らしやすさをサポート。毎日の片付けもスムーズに。

### 4 家事動線の工夫

住む人それぞれの流れを阻むことのない回廊動線。家事の効率化をサポートします。

### 6 快適エアリー

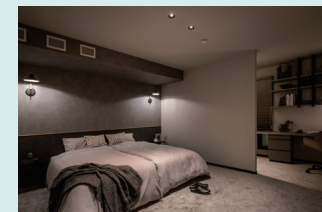
効率的な空調設計でエネルギー消費を抑えつつ、一年中快適な温熱環境を実現。



外観完成予想図



LDK



主寝室

※掲載の完成予想図、間取・外構植栽図は設計図書を基に描き起こしたもので実際とは多少異なる場合があります。  
※掲載の室内画像は、弊社施工例のため、実際の写真とは異なります。  
※家具・家電・備品・車・自転車等は価格に含まれません。  
※2026年5月よりモデルハウスとして使用予定

